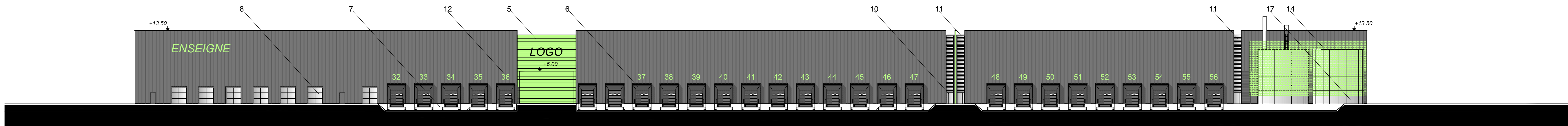


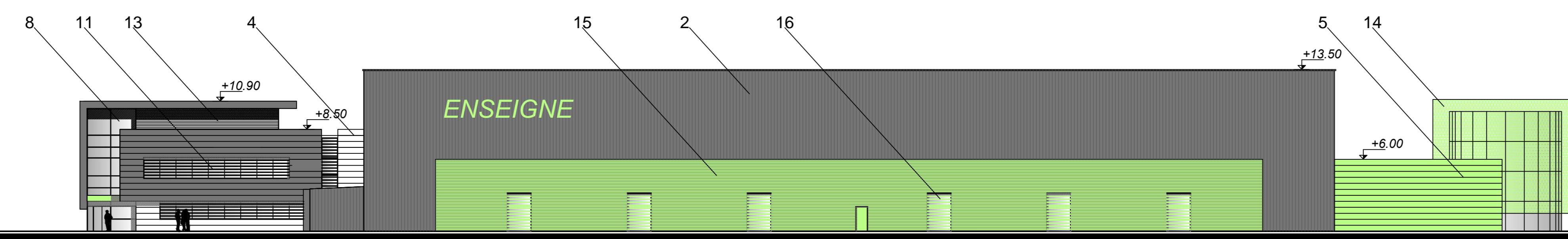
FACADE SUD



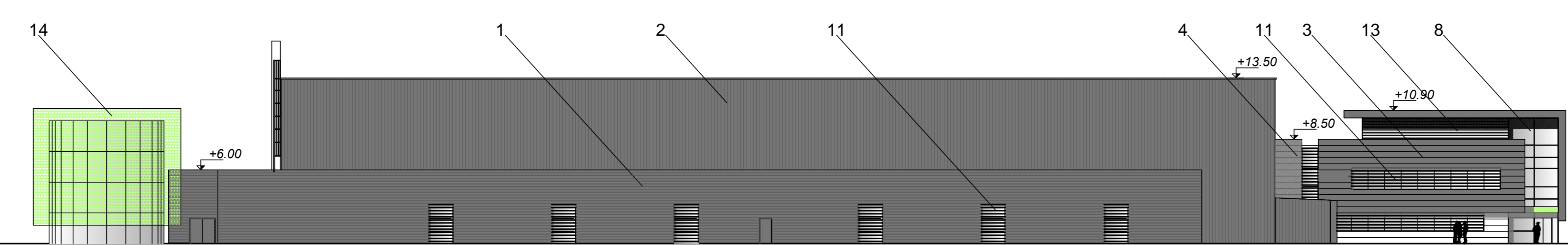
FACADE NORD

LEGENDE DES MATERIAUX ET COULEURS

1° BARDAGE NERVURE HORIZONTAL ONDE FINE	TEINTE GRIS ANTHRACITE	RAL : 7016
2° BARDAGE NERVURE VERTICAL GRANDE ONDE	TEINTE GRIS ANTHRACITE	RAL : 7016
3° BARDAGE PLAN ST500 POSE HORIZONTALE	TEINTE GRIS ANTHRACITE	RAL : 7016
4° BARDAGE PLAN ST500 POSE HORIZONTALE	TEINTE BLANC	
5° BARDAGE PLAN ST500 POSE HORIZONTALE	TEINTE VERTE ARVAL APPLÉ 6652	
6° PORTE DE QUAI	TEINTE GRIS ANTHRACITE	RAL : 7016
7° SOBRASSEMENT DE QUAI	TEINTE BEYON NATUREL	
8° VITRAGE CLAIR SEMI-REFLECHISSANT - MENUISERIE		
9° VITRAGE CLAIR - FILM DE TEINTE VERTE APPLÉ 6652 / MENUISERIE - TABLEAU RAL 7016		
10° PORTE IS VITRAGE CLAIR SEMI-REFLECHISSANT / MENUISERIE RAL 7016		
11° BRISE SOLEIL METALLIQUE LAME EN OGIVE	TEINTE GRIS ANTHRACITE	RAL : 7016
12° NUMERO DE QUAI	TEINTE VERTE ARVAL APPLÉ 6652	
13° PARE VUE VENTELLE	TEINTE GRIS ANTHRACITE	
14° RESILLE METALLIQUE	TEINTE VERTE ARVAL APPLÉ 6652	
15° BARDAGE NERVURE HORIZONTAL ONDE FINE	TEINTE VERTE ARVAL APPLÉ 6652	
16° BRISE SOLEIL METALLIQUE LAME EN OGIVE	TEINTE VERTE ARVAL APPLÉ 6652	
17° CUVE SPRINKLER	ALUMINIUM	



FACADE EST



FACADE OUEST

MAITRE D'OUVRAGE :
SCCV Rue du Champ Macret-Roye



CONSTRUCTION D'UNE PLATEFORME
LOGISTIQUE - BATIMENT NORD
Rue du Champ Macret
Commune de ROYE (80)

PLAN DES FACADES



Dossier	Date	Plan n°	Ind.
7054	04/03/2014	AN5.1	A
	Echelle 1/500		

ETUDE D'IMPACT